

LES PRINCIPES DE L'AGRO ÉCOLOGIE



Promeut les circuits de distribution courts et équitables et la collaboration entre producteurs et consommateurs



Augmente la résilience par la diversification des revenus agricoles et renforce l'autonomie de la communauté



Visé à accroître le pouvoir des marchés locaux et s'appuie sur la vision d'une économie sociale et solidaire

ÉCONOMIE



Visé à placer le contrôle des semences, des terres et des territoires entre les mains des populations et des communautés



Promeut de nouvelles formes de gouvernance participative, décentralisée et collective des systèmes alimentaires



Exige des politiques de soutien public et des investissements



Promeut une participation plus forte des femmes et des hommes producteurs/consommateurs à la prise de décisions

POLITIQUE



Soutient la résilience et l'adaptation au changement climatique



Nourrit la biodiversité et les sols



Supprime l'utilisation et la dépendance aux intrants chimiques

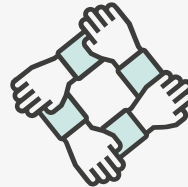


Promeut l'intégration de divers éléments des écosystèmes agricoles (plantes, animaux...)

ENVIRONNEMENT



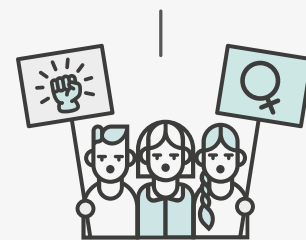
Promeut les échanges entre paysans pour le partage des savoirs



Renforce les producteurs, les communautés locales, la culture, le savoir, la spiritualité



Promeut une alimentation et des moyens de subsistance sains



Promeut la diversité et la solidarité entre les personnes, promeut l'autonomisation des femmes et des jeunes

SOCIO-CULTUREL

LES TROIS FACETTES DE L'AGROÉCOLOGIE

L'AGROÉCOLOGIE EST:

1. Une approche de la recherche scientifique comprenant l'étude holistique des écosystèmes agricoles et des systèmes alimentaires,
2. Une série de principes et de pratiques qui améliore la résilience et la durabilité des systèmes alimentaires et agricoles tout en préservant l'intégrité sociale,
3. Un mouvement sociopolitique qui se concentre sur l'application pratique de l'agroécologie, cherche de nouvelles façons d'envisager l'agriculture, la transformation, la distribution, la consommation de denrées alimentaires et sa relation avec la société et la nature.

A QUOI LES PRINCIPES DE L'AGROÉCOLOGIE FONT-ILS RÉFÉRENCE?

CES PRINCIPES SONT UN ENSEMBLE DE GRANDES LIGNES DIRECTRICES QUI REPRÉSENTENT LES ÉLÉMENTS CONSTITUTIFS DE L'AGROÉCOLOGIE, DE SA PRATIQUE ET DE SA MISE EN ŒUVRE:

- » L'agroécologie promeut davantage des principes que des règles ou des formules d'un processus de transition,
- » L'agroécologie est le résultat de l'application conjointe de ses principes et de ses valeurs implicites à la conception de systèmes agricoles et alimentaires alternatifs. C'est pourquoi il est reconnu que l'application des principes se fera progressivement,
- » Les principes sont d'ordre général et se traduisent par la mise en œuvre de diverses pratiques adaptées à différents territoires et contextes,
- » Tous les principes devraient être interprétés dans le but d'améliorer l'intégration avec la nature, la justice et la dignité pour les humains, les autres espèces vivantes et les processus naturels.

”

Il n'y a pas de souveraineté alimentaire sans agroécologie et il est certain que l'agroécologie ne perdurera pas sans une politique de souveraineté alimentaire pour la soutenir.

Ibrahima Coulibaly

En savoir plus:

<https://agroecologyprinciple.atavist.com>

